

Votre Cabinet ou Société**Actifs DSK**

votre adresse votre CP ville tél. votre tél.

Sécurité

Etude réalisée pour M, Mme Baudoin par M. Ch. Francil

Votre Régime matrimonial : Mariés

23-juil-07

Etude N° 1 en Euro

Données utilisées pour les projections

Votre Projet d'investissement**Prévision des versements**

en Euros

<u>Versements réguliers</u>		<u>Immédiat</u>	<u>Versements ponctuels</u>	
Mensuels :	500	100 000	Année 2009	* 20 000
			Année 2011	* 80 000
Semestriels :	900		Année 2008	* 50 000
			Année 2012	* 90 000
Jusque : l' Année 2018				
Versements indexés de : 2,00% par an				

Prévision des retraits

en Euros

<u>Retraits réguliers</u>		<u>Retraits ponctuels</u>	
Trimestriels :	2 500	Année 2020	* 18 000
Semestriels :	1 500	Année 2024	* 22 000
		Année 2028	* 35 000
		Année 2031	* 52 000
		Année 2036	* 48 000
A partir de : l' Année 2019			
Retraits indexés de : 1,50% par an			

Caractéristiques de l'investissement**Régime fiscal** : Multisupports**Chargement du contrat****Rappel de la Loi de Finances 2007**

Droits d'entrée : 3,000%

C.S.G., C.R.D.S.... sur les retraits : 11,00%

Prélèvement libératoire sur les retraits jusque 4 ans : 35,00%

Droits d'Entrée Epargne: 3,000%

Prélèvement libératoire sur les retraits jusque 8 ans : 15,00%

Frais de gestion: 2,00%

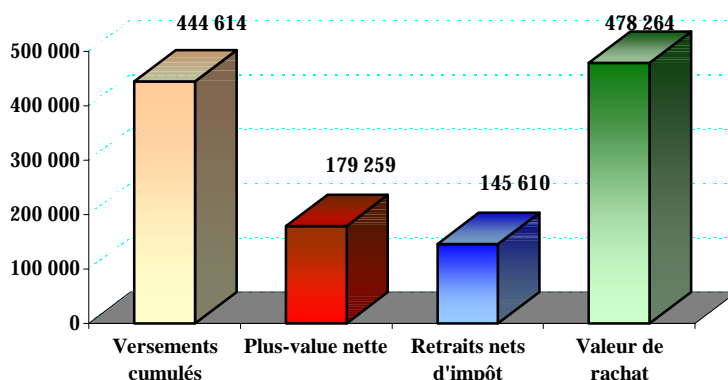
Prélèvement libératoire sur les retraits après 8 ans : 7,50%

après un abattement de : 9 200

Hypothèses d'étude

Taux de rendement annuel : 4,50%

Projections réalisées en E/F Courants

Bilan de votre projet sur 20 ans

Les chiffres présentés ne sont que des hypothèses servant de base dans les projections des pages suivantes.

Etude réalisée pour M, Mme Baudoin par M. Ch. Francil

23-juil-07

Réalisée en €F Courants

Loi de Finances 2007

Etude N° 1 en Euro

Régime fiscal : Multisupports

Bilan prévisionnel global de votre investissement

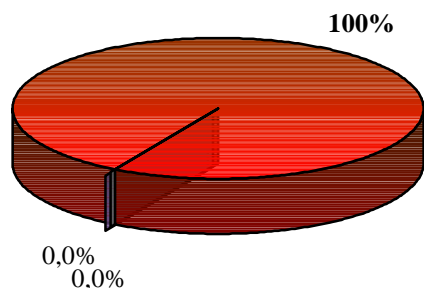
Selon les hypothèses de votre Projet

Votre Bilan prévisionnel sur 10 ans

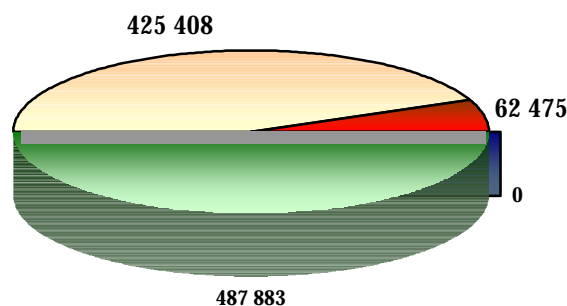
en Euros

CSG, RDS ... prélevés à la source	0
Prélèv. libératoires + CSG, RDS ...	0
Votre Plus-value nette	62 475
Pour une Plus-value brute de	62 475

Vos Versements cumulés	425 408
Votre Plus-value nette	62 475
Aucun Retrait	0
Votre Valeur de rachat	487 883



■ CSG... à la source ■ Prélèv. libératoires ■ **Votre Plus-value nette**



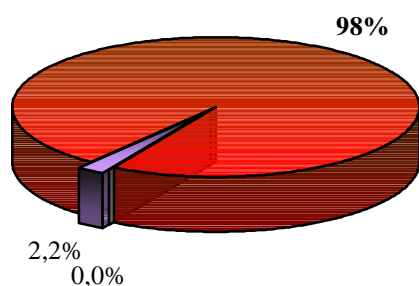
■ Vos Versements cumulés ■ Vos Retraits nets d'impôt ■ **Votre Plus-value nette** ■ **Votre Valeur de rachat**

Votre Bilan prévisionnel sur 20 ans

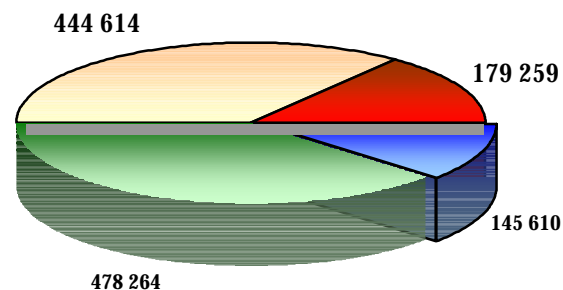
en Euros

CSG, RDS ... prélevés à la source	0
Prélèv. libératoires + CSG, RDS ...	4 017
Votre Plus-value nette	179 259
Pour une Plus-value brute de	183 277

Vos Versements cumulés	444 614
Votre Plus-value nette	179 259
Vos Retraits nets d'impôt	145 610
Votre Valeur de rachat	478 264



■ CSG... à la source ■ Prélèv. libératoires ■ **Votre Plus-value nette**



■ Vos Versements cumulés ■ Vos Retraits nets d'impôt ■ **Votre Plus-value nette** ■ **Votre Valeur de rachat**

Document non contractuel. Les chiffres présentés sont la projection de données qui ne sont que des hypothèses appelées à changer dans le temps.

Etude réalisée pour M, Mme Baudoin par M. Ch. FrancilVersement initial **100 000**

Droits d'entrée 3,000%

Hypothèse de rendement net 2,41 % / an

Loi de Finances 2007**Rappel de la fiscalité libératoire**

CSG, CRDS... sur les retraits : 11 %

de 0 à 4 ans: 35 %

de 5 à 8 ans: 15 %

au-delà de 8 ans (après abattement): 7,5 %

Multisupports*(Mariés)***Etude N° 1 en Euro****Les résultats tiennent compte de toutes les données de la page 1**

Année	23-juil-07	Valeurs de Rachat	Montant des Retraits	Plus-value sur retraits	Prélèvement libératoire +CSG, RDS...	Retraits nets d'impôts
	Versement net investi :	98 358				
1	<i>1er trimestre</i>	99 918				
	<i>2ème trimestre</i>	101 976				
	<i>3ème trimestre</i>	104 924				
	<i>4ème trimestre</i>	107 011				
2	<i>1er trimestre</i>	158 825				
	<i>2ème trimestre</i>	161 264				
	<i>3ème trimestre</i>	164 612				
	<i>4ème trimestre</i>	167 085				
3	<i>1er trimestre</i>	190 032				
	<i>2ème trimestre</i>	192 687				
	<i>3ème trimestre</i>	196 271				
	<i>4ème trimestre</i>	198 963				
4	<i>1er trimestre</i>	202 633				
	<i>2ème trimestre</i>	205 393				
	<i>3ème trimestre</i>	209 102				
	<i>4ème trimestre</i>	211 901				
5	<i>1er trimestre</i>	293 761				
	<i>2ème trimestre</i>	297 097				
	<i>3ème trimestre</i>	301 402				
	<i>4ème trimestre</i>	304 783				
6	<i>1er trimestre</i>	397 007				
	<i>2ème trimestre</i>	400 991				
	<i>3ème trimestre</i>	405 967				
	<i>4ème trimestre</i>	410 004				
7	<i>1er trimestre</i>	415 087				
	<i>2ème trimestre</i>	419 210				
	<i>3ème trimestre</i>	424 348				
	<i>4ème trimestre</i>	428 527				
8	<i>1er trimestre</i>	433 772				
	<i>2ème trimestre</i>	438 041				
	<i>3ème trimestre</i>	443 343				
	<i>4ème trimestre</i>	447 668				
9	<i>1er trimestre</i>	453 082				
	<i>2ème trimestre</i>	457 499				
	<i>3ème trimestre</i>	462 971				
	<i>4ème trimestre</i>	467 448				
10	<i>1er trimestre</i>	473 034				
	<i>2ème trimestre</i>	477 605				
	<i>3ème trimestre</i>	483 252				
	<i>4ème trimestre</i>	487 883				
Simulation fiscale et financière sur 10 ans						
TOTAL		487 883	0	0	0	0

Document non contractuel. Les chiffres présentés sont la projection de données qui ne sont que des hypothèses appelées à changer dans le temps.

Votre Cabinet ou Société**Actifs DSK**

votre adresse votre CP ville tél. votre tél.

Sécurité**Etude réalisée pour M, Mme Baudoin par M. Ch. Francil**Versement initial **100 000****Régime fiscal: Multisupports****(Mariés)**

Hypothèse de rendement net 2,41 % / an

Loi de Finances 2007**Etude N° 1 en Euro**

De 11 ans à 20 ans

Les résultats tiennent compte de toutes les données de la page 1

Année	23-juil-07	Valeurs de Rachat	Montant des Retraits	Plus-value sur retraits	Prélèvement libératoire +CSG, RDS...	Retraits nets d'impôts
11	1er trimestre	493 648				
	2ème trimestre	498 376				
	3ème trimestre	504 203				
	4ème trimestre	508 995				
12	1er trimestre	514 942				
	2ème trimestre	519 834				
	3ème trimestre	525 846				
	4ème trimestre	530 802				
13	1er trimestre	531 472	2 500	418	46	2 454
	2ème trimestre	530 645	4 000	689	76	3 924
	3ème trimestre	531 314	2 500	443	49	2 451
	4ème trimestre	530 487	4 000	728	80	3 920
14	1er trimestre	531 117	2 538	474	52	2 485
	2ème trimestre	530 228	4 060	779	86	3 974
	3ème trimestre	530 857	2 538	499	55	2 483
	4ème trimestre	511 967	22 060	4 441	489	21 571
15	1er trimestre	512 448	2 576	531	58	2 517
	2ème trimestre	511 388	4 121	869	96	4 025
	3ème trimestre	511 866	2 576	555	61	2 515
	4ème trimestre	510 801	4 121	907	100	4 021
16	1er trimestre	511 237	2 614	588	65	2 550
	2ème trimestre	510 107	4 183	959	106	4 077
	3ème trimestre	510 539	2 614	612	67	2 547
	4ème trimestre	509 405	4 183	997	110	4 073
17	1er trimestre	509 793	2 653	645	71	2 582
	2ème trimestre	508 592	4 245	1 051	116	4 130
	3ème trimestre	508 976	2 653	669	74	2 580
	4ème trimestre	507 769	4 245	1 089	120	4 126
18	1er trimestre	508 108	2 693	702	77	2 616
	2ème trimestre	506 833	4 309	1 143	126	4 183
	3ème trimestre	507 166	2 693	726	80	2 613
	4ème trimestre	483 886	26 309	7 206	836	25 473
19	1er trimestre	484 041	2 734	761	84	2 650
	2ème trimestre	482 558	4 374	1 236	136	4 238
	3ème trimestre	482 706	2 734	784	86	2 647
	4ème trimestre	481 215	4 374	1 273	140	4 234
20	1er trimestre	481 313	2 775	819	90	2 685
	2ème trimestre	479 748	4 439	1 329	146	4 293
	3ème trimestre	479 838	2 775	842	93	2 682
	4ème trimestre	478 264	4 439	1 366	150	4 289

Simulation fiscale et financière sur 20 ans**TOTAL****478 264****149 627****36 128****4 017****145 610****Taux moyen d'imposition : 2,68% sur les retraits**

Document non contractuel. Les chiffres présentés sont la projection de données qui ne sont que des hypothèses appelées à changer dans le temps.

Votre Cabinet ou Société**Actifs DSK**

votre adresse votre CP ville tél. votre tél.

Sécurité**Etude réalisée pour M, Mme Baudoin par M. Ch. Francil**Versement initial **100 000****Régime fiscal: Multisupports****(Mariés)**

Hypothèse de rendement net 2,41 % / an

Loi de Finances 2007**Etude N° 1 en Euro**

De 21 ans à 30 ans

Les résultats tiennent compte de toutes les données de la page 1

Année	23-juil-07	Valeurs de Rachat	Montant des Retraits	Plus-value sur retraits	Prélèvement libératoire +CSG, RDS...	Retraits nets d'impôts
21	1er trimestre	478 304	2 816	878	97	2 720
	2ème trimestre	476 654	4 506	1 423	157	4 349
	3ème trimestre	476 684	2 816	901	99	2 717
	4ème trimestre	475 024	4 506	1 460	161	4 345
22	1er trimestre	475 002	2 858	938	103	2 755
	2ème trimestre	473 265	4 574	1 518	167	4 407
	3ème trimestre	473 233	2 858	960	106	2 753
	4ème trimestre	436 485	39 574	13 450	2 054	37 519
23	1er trimestre	436 190	2 901	997	110	2 792
	2ème trimestre	434 152	4 642	1 614	178	4 465
	3ème trimestre	433 844	2 901	1 020	112	2 789
	4ème trimestre	431 792	4 642	1 650	181	4 461
24	1er trimestre	431 425	2 945	1 058	116	2 829
	2ème trimestre	429 290	4 712	1 711	188	4 524
	3ème trimestre	428 908	2 945	1 080	119	2 826
	4ème trimestre	426 758	4 712	1 746	192	4 520
25	1er trimestre	426 317	2 989	1 119	123	2 866
	2ème trimestre	424 080	4 782	1 808	199	4 584
	3ème trimestre	423 623	2 989	1 141	126	2 864
	4ème trimestre	369 371	56 782	21 883	3 664	53 119
26	1er trimestre	368 542	3 034	1 180	130	2 904
	2ème trimestre	365 889	4 854	1 906	210	4 645
	3ème trimestre	365 040	3 034	1 202	132	2 902
	4ème trimestre	362 365	4 854	1 941	214	4 641
27	1er trimestre	361 450	3 079	1 242	137	2 943
	2ème trimestre	358 681	4 927	2 005	221	4 706
	3ème trimestre	357 743	3 079	1 264	139	2 940
	4ème trimestre	354 953	4 927	2 040	224	4 703
28	1er trimestre	353 946	3 126	1 305	144	2 982
	2ème trimestre	351 059	5 001	2 105	232	4 769
	3ème trimestre	350 030	3 126	1 326	146	2 980
	4ème trimestre	347 119	5 001	2 139	235	4 766
29	1er trimestre	346 019	3 172	1 368	150	3 022
	2ème trimestre	343 010	5 076	2 206	243	4 833
	3ème trimestre	341 885	3 172	1 389	153	3 020
	4ème trimestre	338 851	5 076	2 240	246	4 830
30	1er trimestre	337 654	3 220	1 431	157	3 063
	2ème trimestre	334 518	5 152	2 307	254	4 898
	3ème trimestre	333 296	3 220	1 453	160	3 060
	4ème trimestre	282 134	53 152	24 151	4 167	48 985

Simulation fiscale et financière sur 30 ans**TOTAL 282 134****441 362****150 685****19 961****421 401****Taux moyen d'imposition : 4,52%** sur les retraits

Document non contractuel. Les chiffres présentés sont la projection de données qui ne sont que des hypothèses appelées à changer dans le temps.

Votre Cabinet ou Société**Actifs DSK**

votre adresse votre CP ville tél. votre tél.

Sécurité**Etude réalisée pour M, Mme Baudoin par M. Ch. Francil**Versement initial **100 000****Régime fiscal: Multisupports****(Mariés)**

Hypothèse de rendement net 2,41 % / an

Loi de Finances 2007**Etude N° 1 en Euro**

De 31 ans à 40 ans

Les résultats tiennent compte de toutes les données de la page 1

Année	23-juil-07	Valeurs de Rachat	Montant des Retraits	Plus-value sur retraits	Prélèvement libératoire +CSG, RDS...	Retraits nets d'impôts
31	1er trimestre	280 550	3 268	1 496	165	3 104
	2ème trimestre	276 996	5 229	2 410	265	4 964
	3ème trimestre	275 382	3 268	1 517	167	3 102
	4ème trimestre	271 797	5 229	2 443	269	4 961
32	1er trimestre	270 102	3 317	1 560	172	3 146
	2ème trimestre	266 408	5 308	2 513	276	5 031
	3ème trimestre	264 681	3 317	1 581	174	3 143
	4ème trimestre	260 954	5 308	2 546	280	5 028
33	1er trimestre	259 145	3 367	1 626	179	3 188
	2ème trimestre	255 305	5 387	2 618	288	5 099
	3ème trimestre	253 462	3 367	1 646	181	3 186
	4ème trimestre	249 588	5 387	2 651	292	5 096
34	1er trimestre	247 661	3 418	1 692	186	3 232
	2ème trimestre	243 672	5 468	2 723	300	5 169
	3ème trimestre	241 709	3 418	1 712	188	3 229
	4ème trimestre	237 684	5 468	2 756	303	5 165
35	1er trimestre	235 634	3 469	1 758	193	3 275
	2ème trimestre	231 491	5 550	2 830	311	5 239
	3ème trimestre	229 405	3 469	1 779	196	3 273
	4ème trimestre	225 224	5 550	2 862	317	5 233
36	1er trimestre	223 048	3 521	1 826	201	3 320
	2ème trimestre	218 746	5 634	2 937	323	5 310
	3ème trimestre	216 532	3 521	1 846	203	3 318
	4ème trimestre	212 191	5 634	2 969	355	5 279
37	1er trimestre	209 884	3 574	1 894	208	3 365
	2ème trimestre	205 420	5 718	3 046	335	5 383
	3ème trimestre	203 073	3 574	1 913	210	3 363
	4ème trimestre	198 567	5 718	3 077	393	5 325
38	1er trimestre	196 126	3 627	1 962	216	3 412
	2ème trimestre	191 493	5 804	3 155	347	5 457
	3ème trimestre	189 009	3 627	1 982	218	3 409
	4ème trimestre	184 334	5 804	3 186	432	5 372
39	1er trimestre	181 753	3 682	2 031	223	3 458
	2ème trimestre	176 947	5 891	3 266	359	5 532
	3ème trimestre	174 322	3 682	2 051	226	3 456
	4ème trimestre	169 472	5 891	3 297	471	5 420
40	1er trimestre	166 747	3 737	2 101	231	3 506
	2ème trimestre	161 764	5 979	3 377	372	5 608
	3ème trimestre	158 993	3 737	2 121	233	3 504
	4ème trimestre	153 963	5 979	3 408	510	5 469

Simulation fiscale et financière sur 40 ans**TOTAL 153 963****623 259****244 848****30 729****592 530****Taux moyen d'imposition : 4,93%** sur les retraits

Document non contractuel. Les chiffres présentés sont la projection de données qui ne sont que des hypothèses appelées à changer dans le temps.

Votre Cabinet ou Société**Actifs DSK**

votre adresse votre CP ville tél. votre tél.

Sécurité**Etude réalisée pour M, Mme Baudoin par M. Ch. Francil****Versements :** Etude N° 1 en EuroMensuels : **500**Hypothèse de rendement **4,50 %** par anFrais de gestion **2,00 %**Droits d'entrée Cash **3,000 %**Droits d'entrée Epargne **3,000 %**Versement immédiat **100 000**Indexation de l'épargne **2,00 % / an****Les résultats tiennent compte de toutes les données de la page 1**

23-juil-07

Réalisée en €F Courants**Loi de Finances 2007**

Versements cumulés		Valeur de Rachat		Versements cumulés		Valeur de Rachat		Versements cumulés		Valeur de Rachat		Versements cumulés		Valeur de Rachat		
An 1	jan	101 400	98 553	jan	195 357	200 802	jan	390 780	412 351	jan	417 759	470 002	An 10	jan	417 759	470 002
	fév	101 900	99 235	fév	195 887	201 717	fév	391 343	413 718	fév	418 357	471 517		fév	418 357	471 517
	mar	102 400	99 918	mar	196 418	202 633	mar	391 906	415 087	mar	418 954	473 034		mar	418 954	473 034
	avr	102 900	100 603	avr	196 949	203 551	avr	392 469	416 459	avr	419 552	474 555		avr	419 552	474 555
	mai	103 400	101 288	mai	197 479	204 471	mai	393 032	417 833	mai	420 149	476 078		mai	420 149	476 078
	jun	103 900	101 976	jun	198 010	205 393	jun	393 595	419 210	jun	420 747	477 605		jun	420 747	477 605
	juil	105 300	103 539	juil	199 496	207 245	juil	395 172	421 576	juil	422 420	480 179		juil	422 420	480 179
	août	105 800	104 231	août	200 026	208 173	août	395 735	422 960	août	423 018	481 714		août	423 018	481 714
	sep	106 300	104 924	sep	200 557	209 102	sep	396 298	424 348	sep	423 615	483 252		sep	423 615	483 252
	oct	106 800	105 618	oct	201 087	210 033	oct	396 861	425 738	oct	424 213	484 793		oct	424 213	484 793
	nov	107 300	106 314	nov	201 618	210 966	nov	397 424	427 131	nov	424 810	486 336		nov	424 810	486 336
	déc	107 800	107 011	déc	202 149	211 901	déc	397 987	428 527	déc	425 408	487 883		déc	425 408	487 883
An 2	jan	159 228	157 208	jan	283 664	291 549	jan	399 596	430 941	Bilan d'épargne au-delà de 10 ans						
	fév	159 738	158 016	fév	284 205	292 654	fév	400 170	432 355							
	mar	160 248	158 825	mar	284 746	293 761	mar	400 744	433 772	11	434 916	508 995				
	avr	160 758	159 636	avr	285 288	294 871	avr	401 319	435 192	12	444 614	530 802				
	mai	161 268	160 449	mai	285 829	295 983	mai	401 893	436 615	13	444 614	530 487				
	jun	161 778	161 264	jun	286 370	297 097	jun	402 467	438 041	14	444 614	511 967				
	juil	163 206	162 972	juil	287 885	299 160	juil	404 075	440 474	15	444 614	510 801				
	août	163 716	163 791	août	288 427	300 280	août	404 650	441 907	16	444 614	509 405				
	sep	164 226	164 612	sep	288 968	301 402	sep	405 224	443 343	17	444 614	507 769				
	oct	164 736	165 435	oct	289 509	302 527	oct	405 798	444 782	18	444 614	483 886				
	nov	165 246	166 259	nov	290 050	303 654	nov	406 373	446 224	19	444 614	481 215				
	déc	165 756	167 085	déc	290 592	304 783	déc	406 947	447 668	20	444 614	478 264				
An 3	jan	187 213	188 271	jan	382 137	394 365	jan	408 587	450 152	An 30	21	444 614	475 024			
	fév	187 733	189 151	fév	382 689	395 685	fév	409 173	451 616		22	444 614	436 485			
	mar	188 253	190 032	mar	383 241	397 007	mar	409 759	453 082		23	444 614	431 792			
	avr	188 773	190 916	avr	383 793	398 332	avr	410 345	454 551		24	444 614	426 758			
	mai	189 293	191 800	mai	384 345	399 660	mai	410 931	456 024		25	444 614	369 371			
	jun	189 814	192 687	jun	384 897	400 991	jun	411 517	457 499		26	444 614	362 365			
	juil	191 270	194 485	juil	386 443	403 289	juil	413 157	460 002		27	444 614	354 953			
	août	191 790	195 377	août	386 995	404 627	août	413 743	461 485		28	444 614	347 119			
	sep	192 311	196 271	sep	387 547	405 967	sep	414 329	462 971		29	444 614	338 851			
	oct	192 831	197 167	oct	388 099	407 310	oct	414 914	464 461		30	444 614	282 134			
	nov	193 351	198 064	nov	388 651	408 656	nov	415 500	465 953							
	déc	193 871	198 963	déc	389 203	410 004	déc	416 086	467 448							

Document non contractuel. Les chiffres présentés sont la projection de données qui ne sont que des hypothèses appelées à changer dans le temps.

Votre Cabinet ou Société**Actifs DSK**

votre adresse votre CP ville tél. votre tél.

Sécurité

Etude réalisée pour M, Mme Baudoin par M. Ch. Francil

23-juil-07

Etude N° 1 en Euro

Réalisée en E/F Courants

Multisupports

	Versements		Retraits		Valeur de Rachat		Versements		Retraits		Valeur de Rachat		
	effectués	cumulés	effectués	cumulés			effectués	cumulés	effectués	cumulés			
An 1	jan	101 400			98 553	An 6	jan	91 546			394 365		
	fév	500					fév	552					
	mar	500					mar	552					
	avr	500					avr	552					
	mai	500					mai	552					
	jun	500	103 900				101 976	jun	552	384 897			400 991
	juil	1 400						juil	1 546				
	août	500						août	552				
	sep	500						sep	552				
	oct	500						oct	552				
	nov	500						nov	552				
	déc	500	107 800				107 011	déc	552	389 203			410 004
An 2	jan	51 428			157 208	An 7	jan	1 577			412 351		
	fév	510					fév	563					
	mar	510					mar	563					
	avr	510					avr	563					
	mai	510					mai	563					
	jun	510	161 778				161 264	jun	563	393 595			419 210
	juil	1 428						juil	1 577				
	août	510						août	563				
	sep	510						sep	563				
	oct	510						oct	563				
	nov	510						nov	563				
	déc	510	165 756				167 085	déc	563	397 987			428 527
An 3	jan	21 457			188 271	An 8	jan	1 608			430 941		
	fév	520					fév	574					
	mar	520					mar	574					
	avr	520					avr	574					
	mai	520					mai	574					
	jun	520	189 814				192 687	jun	574	402 467			438 041
	juil	1 457						juil	1 608				
	août	520						août	574				
	sep	520						sep	574				
	oct	520						oct	574				
	nov	520						nov	574				
	déc	520	193 871				198 963	déc	574	406 947			447 668
An 4	jan	1 486			200 802	An 9	jan	1 640			450 152		
	fév	531					fév	586					
	mar	531					mar	586					
	avr	531					avr	586					
	mai	531					mai	586					
	jun	531	198 010				205 393	jun	586	411 517			457 499
	juil	1 486						juil	1 640				
	août	531						août	586				
	sep	531						sep	586				
	oct	531						oct	586				
	nov	531						nov	586				
	déc	531	202 149				211 901	déc	586	416 086			467 448
An 5	jan	81 515			291 549	An 10	jan	1 673			470 002		
	fév	541					fév	598					
	mar	541					mar	598					
	avr	541					avr	598					
	mai	541					mai	598					
	jun	541	286 370				297 097	jun	598	420 747			477 605
	juil	1 515						juil	1 673				
	août	541						août	598				
	sep	541						sep	598				
	oct	541						oct	598				
	nov	541						nov	598				
	déc	541	290 592				304 783	déc	598	425 408			487 883

Document non contractuel. Les chiffres présentés sont la projection de données qui ne sont que des hypothèses appelées à changer dans le temps.

Votre Cabinet ou Société**Actifs DSK**

votre adresse votre CP ville tél. votre tél.

Sécurité

Etude réalisée pour M, Mme Baudoin par M. Ch. Francil

23-juil-07

Etude N° 1 en Euro

Réalisée en E/F Courants

Multisupports

	Versements		Retraits		Valeur de Rachat		Versements		Retraits		Valeur de Rachat
	effectués	cumulés	effectués	cumulés			effectués	cumulés	effectués	cumulés	
An 11	jan	1 707			490 511	An 16	jan				511 816
	fév	609					fév				
	mar	609					mar		2 614		
	avr	609					avr				
	mai	609					mai				
	jun	609			498 376		jun	444 614	4 183		510 107
	juil	1 707					juil				
	août	609					août				
	sep	609					sep		2 614		
	oct	609					oct				
	nov	609					nov				
	déc	609			508 995		déc	444 614	4 183	71 182	509 405
An 12	jan	1 741			511 698	An 17	jan				510 417
	fév	622					fév				
	mar	622					mar		2 653		
	avr	622					avr				
	mai	622					mai				
	jun	622	439 765		519 834		jun	444 614	4 245		508 592
	juil	1 741					juil				
	août	622					août				
	sep	622					sep		2 653		
	oct	622					oct				
	nov	622					nov				
	déc	622	444 614		530 802		déc	444 614	4 245	84 979	507 769
An 13	jan				531 857	An 18	jan				508 778
	fév						fév				
	mar			2 500			mar		2 693		
	avr						avr				
	mai						mai				
	jun		444 614	4 000	530 645		jun	444 614	4 309		506 833
	juil						juil				
	août						août				
	sep			2 500			sep		2 693		
	oct						oct				
	nov						nov				
	déc		444 614	4 000	13 000		530 487	déc	444 614	26 309	120 984
An 14	jan				531 540	An 19	jan				484 847
	fév						fév				
	mar			2 538			mar		2 734		
	avr						avr				
	mai						mai				
	jun		444 614	4 060	530 228		jun	444 614	4 374		482 558
	juil						juil				
	août						août				
	sep			2 538			sep		2 734		
	oct						oct				
	nov						nov				
	déc		444 614	22 060	44 195		511 967	déc	444 614	4 374	135 199
An 15	jan				512 984	An 20	jan				482 170
	fév						fév				
	mar			2 576			mar		2 775		
	avr						avr				
	mai						mai				
	jun		444 614	4 121	511 388		jun	444 614	4 439		479 748
	juil						juil				
	août						août				
	sep			2 576			sep		2 775		
	oct						oct				
	nov						nov				
	déc		444 614	4 121	57 588		510 801	déc	444 614	4 439	149 627

Document non contractuel. Les chiffres présentés sont la projection de données qui ne sont que des hypothèses appelées à changer dans le temps.

Votre Cabinet ou Société**Actifs DSK**

votre adresse votre CP ville tél. votre tél.

Sécurité

Etude réalisée pour M, Mme Baudoin par M. Ch. Francil

23-juil-07

Etude N° 1 en Euro

Réalisée en E/F Courants

Multisupports

	Versements		Retraits		Valeur de Rachat		Versements		Retraits		Valeur de Rachat	
	effectués	cumulés	effectués	cumulés			effectués	cumulés	effectués	cumulés		
An 21	jan				479 214	An 26	jan				370 104	
	fév						fév					
	mar			2 816			mar			3 034		
	avr						avr					
	mai						mai					
	jun	444 614		4 506			476 654	jun	444 614		4 854	365 889
	juil							juil				
	août							août				
	sep			2 816				sep			3 034	
	oct							oct				
	nov							nov				
	déc	444 614		4 506	164 271		475 024	déc	444 614		4 854	327 855
An 22	jan				475 968	An 27	jan				363 085	
	fév						fév					
	mar			2 858			mar			3 079		
	avr						avr					
	mai						mai					
	jun	444 614		4 574	473 265		jun	444 614		4 927	358 681	
	juil						juil					
	août						août					
	sep			2 858			sep			3 079		
	oct							oct				
	nov							nov				
	déc	444 614		39 574	214 135		436 485	déc	444 614		4 927	343 868
An 23	jan				437 352	An 28	jan				355 658	
	fév						fév					
	mar			2 901			mar			3 126		
	avr						avr					
	mai						mai					
	jun	444 614		4 642	434 152		jun	444 614		5 001	351 059	
	juil						juil					
	août						août					
	sep			2 901			sep			3 126		
	oct						oct					
	nov						nov					
	déc	444 614		4 642	229 222		431 792	déc	444 614		5 001	360 121
An 24	jan				432 650	An 29	jan				347 809	
	fév						fév					
	mar			2 945			mar			3 172		
	avr						avr					
	mai						mai					
	jun	444 614		4 712	429 290		jun	444 614		5 076	343 010	
	juil						juil					
	août						août					
	sep			2 945			sep			3 172		
	oct						oct					
	nov						nov					
	déc	444 614		4 712	244 536		426 758	déc	444 614		5 076	376 618
An 25	jan				427 605	An 30	jan				339 524	
	fév						fév					
	mar			2 989			mar			3 220		
	avr						avr					
	mai						mai					
	jun	444 614		4 782	424 080		jun	444 614		5 152	334 518	
	juil						juil					
	août						août					
	sep			2 989			sep			3 220		
	oct						oct					
	nov						nov					
	déc	444 614		56 782	312 079		369 371	déc	444 614		53 152	441 362

Document non contractuel. Les chiffres présentés sont la projection de données qui ne sont que des hypothèses appelées à changer dans le temps.

Votre Cabinet ou Société**Actifs DSK**

votre adresse votre CP ville tél. votre tél.

Sécurité

Etude réalisée pour M, Mme Baudoin par M. Ch. Francil

23-juil-07

Etude N° 1 en Euro

Réalisée en E/F Courants

Multisupports

	Versements		Retraits		Valeur de Rachat		Versements		Retraits		Valeur de Rachat		
	effectués	cumulés	effectués	cumulés			effectués	cumulés	effectués	cumulés			
An 31	jan				282 694	An 36	jan				225 672		
	fév						fév						
	mar			3 268			mar			3 521			
	avr						avr						
	mai						mai						
	jun	444 614		5 229			276 996	jun	444 614		5 634		218 746
	juil							juil					
	août							août					
	sep			3 268				sep			3 521		
	oct							oct					
	nov							nov					
	déc	444 614		5 229	458 357		271 797	déc	444 614		5 634	547 236	212 191
An 32	jan				272 337	An 37	jan				212 613		
	fév						fév						
	mar			3 317			mar			3 574			
	avr						avr						
	mai						mai						
	jun	444 614		5 308			266 408	jun	444 614		5 718		205 420
	juil							juil					
	août							août					
	sep			3 317				sep			3 574		
	oct							oct					
	nov							nov					
	déc	444 614		5 308	475 608		260 954	déc	444 614		5 718	565 819	198 567
An 33	jan				261 472	An 38	jan				198 962		
	fév						fév						
	mar			3 367			mar			3 627			
	avr						avr						
	mai						mai						
	jun	444 614		5 387			255 305	jun	444 614		5 804		191 493
	juil							juil					
	août							août					
	sep			3 367				sep			3 627		
	oct							oct					
	nov							nov					
	déc	444 614		5 387	493 117		249 588	déc	444 614		5 804	584 682	184 334
An 34	jan				250 084	An 39	jan				184 700		
	fév						fév						
	mar			3 418			mar			3 682			
	avr						avr						
	mai						mai						
	jun	444 614		5 468			243 672	jun	444 614		5 891		176 947
	juil							juil					
	août							août					
	sep			3 418				sep			3 682		
	oct							oct					
	nov							nov					
	déc	444 614		5 468	510 889		237 684	déc	444 614		5 891	603 827	169 472
An 35	jan				238 156	An 40	jan				169 809		
	fév						fév						
	mar			3 469			mar			3 737			
	avr						avr						
	mai						mai						
	jun	444 614		5 550			231 491	jun	444 614		5 979		161 764
	juil							juil					
	août							août					
	sep			3 469				sep			3 737		
	oct							oct					
	nov							nov					
	déc	444 614		5 550	528 927		225 224	déc	444 614		5 979	623 259	153 963

Document non contractuel. Les chiffres présentés sont la projection de données qui ne sont que des hypothèses appelées à changer dans le temps.

Etude réalisée pour M, Mme Baudoin par M. Ch. Francil

23-juil-07

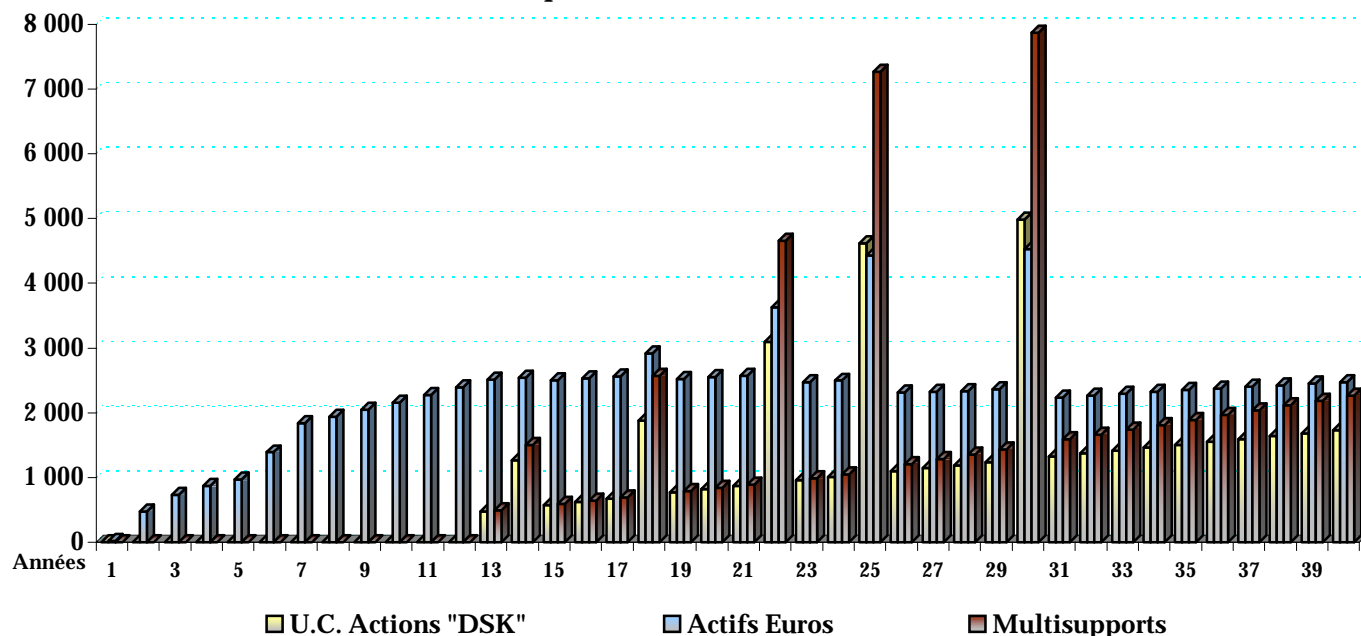
Etude N° 1 en Euro

Loi de Finances 2007

Simulation détaillée de l'incidence fiscale (à modalités et performances différentes)

Selon les hypothèses de la page : Données d'Analyse

Imposition totale annuelle



Imposition totale cumulée

