

Etude réalisée pour M, Mme Baudoin par M. Ch. Francil

Votre Régime matrimonial : Mariés

23-juil-07

Etude N° 1 en Euro

Données utilisées pour les projections

Votre Projet d'investissement

Prévision des versements

en Euros

Versements réguliers

Mensuels : 500

Immédiat

100 000

Versements ponctuels

Année 2008 * 50 000

Jusque : l' Année 2018

Prévision des retraits

en Euros

Retraits réguliers

Trimestriels : 2 500

Retraits ponctuels

Année 2024 * 35 000

A partir de : l' Année 2019

Caractéristiques de l'investissement

Régime fiscal : Multisupports

Rappel de la Loi de Finances 2007

C.S.G., C.R.D.S.... sur les retraits : 11,00%

Prélèvement libératoire sur les retraits jusque 4 ans : 35,00%

Prélèvement libératoire sur les retraits jusque 8 ans : 15,00%

Prélèvement libératoire sur les retraits après 8 ans : 7,50%

après un abattement de : 9 200

Chargement du contrat

Droits d'entrée : 3,000%

Droits d'Entrée Epargne: 3,000%

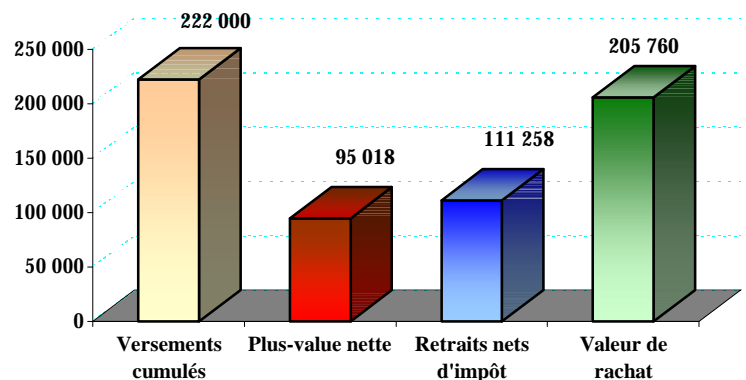
Frais de gestion: 2,00%

Hypothèses d'étude

Taux de rendement annuel : 4,50%

Projections réalisées en E/F Courants

Bilan de votre projet sur 20 ans



Les chiffres présentés ne sont que des hypothèses servant de base dans les projections des pages suivantes.

Etude réalisée pour M, Mme Baudoin par M. Ch. Francil

23-juil-07

Réalisée en €F Courants

Loi de Finances 2007

Etude N° 1 en Euro

Régime fiscal : Multisupports

Bilan global de votre investissement

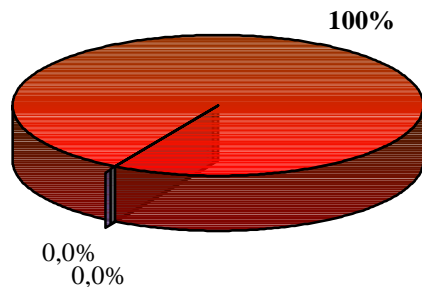
Selon les hypothèses de votre Projet

Votre Bilan sur 10 ans

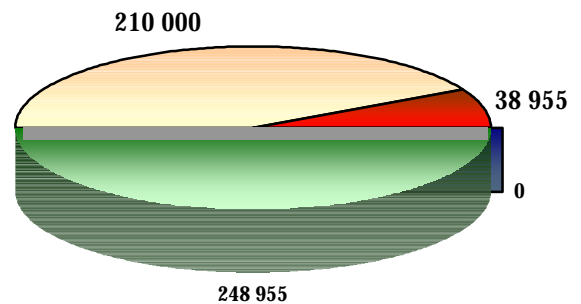
en Euros

CSG, RDS ... prélevés à la source	0
Prélèv. libératoires + CSG, RDS ...	0
Votre Plus-value nette	38 955
Pour une Plus-value brute de	38 955

Vos Versements cumulés	210 000
Votre Plus-value nette	38 955
Aucun Retrait	0
Votre Valeur de rachat	248 955



■ CSG... à la source ■ Prélèv. libératoires ■ **Votre Plus-value nette**



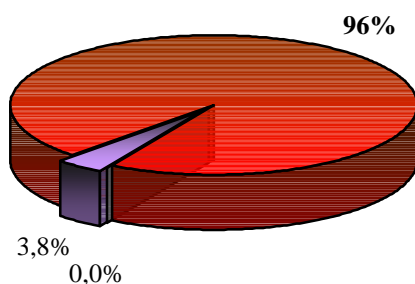
■ Vos Versements cumulés ■ Vos Retraits nets d'impôt ■ Votre Plus-value nette ■ Votre Valeur de rachat

Votre Bilan sur 20 ans

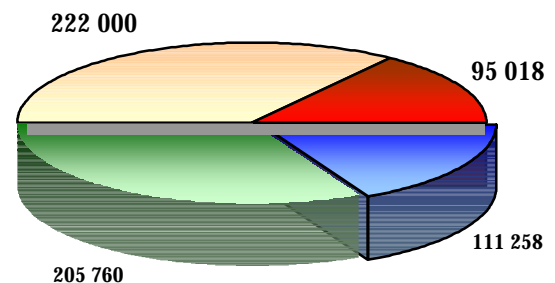
en Euros

CSG, RDS ... prélevés à la source	0
Prélèv. libératoires + CSG, RDS ...	3 742
Votre Plus-value nette	95 018
Pour une Plus-value brute de	98 760

Vos Versements cumulés	222 000
Votre Plus-value nette	95 018
Vos Retraits nets d'impôt	111 258
Votre Valeur de rachat	205 760



■ CSG... à la source ■ Prélèv. libératoires ■ **Votre Plus-value nette**



■ Vos Versements cumulés ■ Vos Retraits nets d'impôt ■ Votre Plus-value nette ■ Votre Valeur de rachat

Document non contractuel. Les chiffres présentés sont la projection de données qui ne sont que des hypothèses appelées à changer dans le temps.

Etude réalisée pour M, Mme Baudoin par M. Ch. Francil

Versement initial **100 000** **Loi de Finances 2007** CSG, CRDS... sur les retraits : 11 %
 Droits d'entrée 3,000% **Rappel de la fiscalité libératoire** de 0 à 4 ans: 35 %
 Hypothèse de rendement net 2,41 % / an de 5 à 8 ans: 15 %
 au-delà de 8 ans (après abattement): 7,5 %

Multisupports

(Mariés)

Etude N° 1 en Euro

Les résultats tiennent compte de toutes les données de la page 1

Année	23-juil-07	Valeurs de Rachat	Montant des Retraits	Plus-value sur retraits	Prélèvement libératoire +CSG, RDS...	Retraits nets d'impôts
	Versement net investi :	97 485				
1	1er trimestre	99 040				
	2ème trimestre	101 092				
	3ème trimestre	103 157				
	4ème trimestre	105 233				
2	1er trimestre	156 112				
	2ème trimestre	158 505				
	3ème trimestre	160 912				
	4ème trimestre	163 334				
3	1er trimestre	165 770				
	2ème trimestre	168 221				
	3ème trimestre	170 686				
	4ème trimestre	173 166				
4	1er trimestre	175 661				
	2ème trimestre	178 171				
	3ème trimestre	180 695				
	4ème trimestre	183 235				
5	1er trimestre	185 790				
	2ème trimestre	188 360				
	3ème trimestre	190 946				
	4ème trimestre	193 547				
6	1er trimestre	196 163				
	2ème trimestre	198 795				
	3ème trimestre	201 443				
	4ème trimestre	204 107				
7	1er trimestre	206 787				
	2ème trimestre	209 482				
	3ème trimestre	212 194				
	4ème trimestre	214 922				
8	1er trimestre	217 666				
	2ème trimestre	220 426				
	3ème trimestre	223 203				
	4ème trimestre	225 997				
9	1er trimestre	228 807				
	2ème trimestre	231 634				
	3ème trimestre	234 478				
	4ème trimestre	237 339				
10	1er trimestre	240 217				
	2ème trimestre	243 112				
	3ème trimestre	246 025				
	4ème trimestre	248 955				

BILAN fiscal et financier sur 10 ans

TOTAL 248 955 0 0 0 0

Votre Cabinet ou Société

Actifs DSK

votre adresse votre CP ville tél. votre tél.

Sécurité

Etude réalisée pour M, Mme Baudoin par M. Ch. Francil

Versement initial 100 000

Régime fiscal: **Multisupports**

(Mariés)

Hypothèse de rendement net 2,41 % / an

Loi de Finances 2007

Etude N° 1 en Euro

De 11 ans à 20 ans

Les résultats tiennent compte de toutes les données de la page 1

Année	23-juil-07	Valeurs de Rachat	Montant des Retraits	Plus-value sur retraits	Prélèvement libératoire +CSG, RDS...	Retraits nets d'impôts
11	1er trimestre	251 902				
	2ème trimestre	254 867				
	3ème trimestre	257 850				
	4ème trimestre	260 850				
12	1er trimestre	263 869				
	2ème trimestre	266 905				
	3ème trimestre	269 960				
	4ème trimestre	273 032				
13	1er trimestre	272 163	2 500	479	53	2 447
	2ème trimestre	271 288	2 500	491	54	2 446
	3ème trimestre	270 408	2 500	503	55	2 445
	4ème trimestre	269 523	2 500	515	57	2 443
14	1er trimestre	268 632	2 500	527	58	2 442
	2ème trimestre	267 736	2 500	539	59	2 441
	3ème trimestre	266 835	2 500	550	61	2 439
	4ème trimestre	265 928	2 500	562	62	2 438
15	1er trimestre	265 016	2 500	573	63	2 437
	2ème trimestre	264 099	2 500	585	64	2 436
	3ème trimestre	263 176	2 500	596	66	2 434
	4ème trimestre	262 247	2 500	607	67	2 433
16	1er trimestre	261 313	2 500	619	68	2 432
	2ème trimestre	260 373	2 500	630	69	2 431
	3ème trimestre	259 428	2 500	641	71	2 429
	4ème trimestre	258 477	2 500	652	72	2 428
17	1er trimestre	257 521	2 500	663	73	2 427
	2ème trimestre	256 559	2 500	674	74	2 426
	3ème trimestre	255 591	2 500	685	75	2 425
	4ème trimestre	254 617	2 500	695	77	2 423
18	1er trimestre	253 637	2 500	706	78	2 422
	2ème trimestre	252 652	2 500	717	79	2 421
	3ème trimestre	251 660	2 500	727	80	2 420
	4ème trimestre	215 663	37 500	11 069	1 519	35 981
19	1er trimestre	214 451	2 500	748	82	2 418
	2ème trimestre	213 231	2 500	759	83	2 417
	3ème trimestre	212 005	2 500	769	85	2 415
	4ème trimestre	210 771	2 500	779	86	2 414
20	1er trimestre	209 529	2 500	790	87	2 413
	2ème trimestre	208 280	2 500	800	88	2 412
	3ème trimestre	207 024	2 500	810	89	2 411
	4ème trimestre	205 760	2 500	820	90	2 410

BILAN fiscal et financier sur 20 ans

TOTAL

205 760

115 000

31 281

3 742

111 258

Taux moyen d'imposition : 3,25% sur les retraits

Document non contractuel. Les chiffres présentés sont la projection de données qui ne sont que des hypothèses appelées à changer dans le temps.

Etude réalisée pour **M, Mme Baudoin** par **M. Ch. Francil**

Versements : **Etude N° 1 en Euro**

Mensuels : **500**

Hypothèse de rendement **4,50 %** par an

Frais de gestion **2,00 %**

Droits d'entrée Cash **3,000 %**

Droits d'entrée Epargne **3,000 %**

Versement immédiat **100 000**

Les résultats tiennent compte de toutes les données de la page 1

23-juil-07		Réalisée en €F Courants						Loi de Finances 2007					
Versements cumulés		Valeur de Rachat		Versements cumulés		Valeur de Rachat		Versements cumulés		Valeur de Rachat			
An 1	jan	100 500	97 679	jan	168 500	173 996	jan	186 500	204 998	jan	204 500	238 297	
	fév	101 000	98 359	fév	169 000	174 828	fév	187 000	205 892	fév	205 000	239 256	
	mar	101 500	99 040	mar	169 500	175 661	mar	187 500	206 787	mar	205 500	240 217	
	avr	102 000	99 723	avr	170 000	176 496	avr	188 000	207 683	avr	206 000	241 180	
	mai	102 500	100 407	mai	170 500	177 332	mai	188 500	208 582	mai	206 500	242 145	
	jun	103 000	101 092	jun	171 000	178 171	jun	189 000	209 482	jun	207 000	243 112	
	juil	103 500	101 779	juil	171 500	179 011	juil	189 500	210 384	juil	207 500	244 081	
	août	104 000	102 467	août	172 000	179 852	août	190 000	211 288	août	208 000	245 052	
	sep	104 500	103 157	sep	172 500	180 695	sep	190 500	212 194	sep	208 500	246 025	
	oct	105 000	103 848	oct	173 000	181 540	oct	191 000	213 101	oct	209 000	247 000	
	nov	105 500	104 540	nov	173 500	182 387	nov	191 500	214 011	nov	209 500	247 976	
	déc	106 000	105 233	déc	174 000	183 235	déc	192 000	214 922	déc	210 000	248 955	
An 2	jan	156 500	154 525	jan	174 500	184 085	jan	192 500	215 835	Bilan d'épargne au-delà de 10 ans			
	fév	157 000	155 318	fév	175 000	184 937	fév	193 000	216 749				
	mar	157 500	156 112	mar	175 500	185 790	mar	193 500	217 666	11	216 000	260 850	
	avr	158 000	156 908	avr	176 000	186 645	avr	194 000	218 584	12	222 000	273 032	
	mai	158 500	157 706	mai	176 500	187 502	mai	194 500	219 504	13	222 000	269 523	
	jun	159 000	158 505	jun	177 000	188 360	jun	195 000	220 426	14	222 000	265 928	
	juil	159 500	159 306	juil	177 500	189 220	juil	195 500	221 350	15	222 000	262 247	
	août	160 000	160 108	août	178 000	190 082	août	196 000	222 276	16	222 000	258 477	
	sep	160 500	160 912	sep	178 500	190 946	sep	196 500	223 203	17	222 000	254 617	
	oct	161 000	161 718	oct	179 000	191 811	oct	197 000	224 133	18	222 000	215 663	
	nov	161 500	162 525	nov	179 500	192 678	nov	197 500	225 064	19	222 000	210 771	
	déc	162 000	163 334	déc	180 000	193 547	déc	198 000	225 997	20	222 000	205 760	
An 3	jan	162 500	164 144	jan	180 500	194 417	jan	198 500	226 932	A n n e e s	21	222 000	200 629
	fév	163 000	164 957	fév	181 000	195 289	fév	199 000	227 869		22	222 000	195 374
	mar	163 500	165 770	mar	181 500	196 163	mar	199 500	228 807		23	222 000	189 993
	avr	164 000	166 585	avr	182 000	197 039	avr	200 000	229 748		24	222 000	184 482
	mai	164 500	167 402	mai	182 500	197 916	mai	200 500	230 690		25	222 000	178 838
	jun	165 000	168 221	jun	183 000	198 795	jun	201 000	231 634		26	222 000	173 058
	juil	165 500	169 041	juil	183 500	199 676	juil	201 500	232 580		27	222 000	167 139
	août	166 000	169 863	août	184 000	200 559	août	202 000	233 528		28	222 000	161 077
	sep	166 500	170 686	sep	184 500	201 443	sep	202 500	234 478		29	222 000	154 869
	oct	167 000	171 511	oct	185 000	202 329	oct	203 000	235 430		30	222 000	148 511
	nov	167 500	172 338	nov	185 500	203 217	nov	203 500	236 384				
	déc	168 000	173 166	déc	186 000	204 107	déc	204 000	237 339				

Document non contractuel. Les chiffres présentés sont la projection de données qui ne sont que des hypothèses appelées à changer dans le temps.

Votre Cabinet ou Société**Actifs DSK**

votre adresse votre CP ville tél. votre tél.

Sécurité

Etude réalisée pour M, Mme Baudoin par M. Ch. Francil

23-juil-07

Etude N° 1 en Euro

Réalisée en E/F Courants

Multisupports

	Versements		Retraits		Valeur de Rachat		Versements		Retraits		Valeur de Rachat		
	effectués	cumulés	effectués	cumulés			effectués	cumulés					
An 1	jan	100 500			97 679	An 6	jan	500			194 417		
	fév	500					fév	500					
	mar	500					mar	500					
	avr	500					avr	500					
	mai	500					mai	500					
	jun	500	103 000				101 092	jun	500	183 000			198 795
	juil	500						juil	500				
	août	500						août	500				
	sep	500						sep	500				
	oct	500						oct	500				
	nov	500						nov	500				
	déc	500	106 000				105 233	déc	500	186 000			204 107
An 2	jan	50 500			154 525	An 7	jan	500			204 998		
	fév	500					fév	500					
	mar	500					mar	500					
	avr	500					avr	500					
	mai	500					mai	500					
	jun	500	159 000				158 505	jun	500	189 000			209 482
	juil	500					juil	500					
	août	500					août	500					
	sep	500					sep	500					
	oct	500					oct	500					
	nov	500					nov	500					
	déc	500	162 000				163 334	déc	500	192 000			214 922
An 3	jan	500			164 144	An 8	jan	500			215 835		
	fév	500					fév	500					
	mar	500					mar	500					
	avr	500					avr	500					
	mai	500					mai	500					
	jun	500	165 000				168 221	jun	500	195 000			220 426
	juil	500					juil	500					
	août	500					août	500					
	sep	500					sep	500					
	oct	500					oct	500					
	nov	500					nov	500					
	déc	500	168 000				173 166	déc	500	198 000			225 997
An 4	jan	500			173 996	An 9	jan	500			226 932		
	fév	500					fév	500					
	mar	500					mar	500					
	avr	500					avr	500					
	mai	500					mai	500					
	jun	500	171 000				178 171	jun	500	201 000			231 634
	juil	500					juil	500					
	août	500					août	500					
	sep	500					sep	500					
	oct	500					oct	500					
	nov	500					nov	500					
	déc	500	174 000				183 235	déc	500	204 000			237 339
An 5	jan	500			184 085	An 10	jan	500			238 297		
	fév	500					fév	500					
	mar	500					mar	500					
	avr	500					avr	500					
	mai	500					mai	500					
	jun	500	177 000				188 360	jun	500	207 000			243 112
	juil	500					juil	500					
	août	500					août	500					
	sep	500					sep	500					
	oct	500					oct	500					
	nov	500					nov	500					
	déc	500	180 000				193 547	déc	500	210 000			248 955

Document non contractuel. Les chiffres présentés sont la projection de données qui ne sont que des hypothèses appelées à changer dans le temps.

Votre Cabinet ou Société**Actifs DSK**

votre adresse votre CP ville tél. votre tél.

Sécurité

Etude réalisée pour M, Mme Baudoin par M. Ch. Francil

23-juil-07

Etude N° 1 en Euro

Réalisée en E/F Courants

Multisupports

	Versements		Retraits		Valeur de Rachat		Versements		Retraits		Valeur de Rachat
	effectués	cumulés	effectués	cumulés			effectués	cumulés	effectués	cumulés	
An 11	jan	500			249 935	An 16	jan				262 768
	fév	500					fév				
	mar	500					mar		2 500		
	avr	500					avr				
	mai	500					mai				
	jun	500			254 867		jun	222 000	2 500		260 373
	juil	500					juil				
	août	500					août				
	sep	500					sep		2 500		
	oct	500					oct				
	nov	500					nov				
	déc	500			260 850		déc	222 000	2 500	40 000	258 477
An 12	jan	500			261 854	An 17	jan				258 991
	fév	500					fév				
	mar	500					mar		2 500		
	avr	500					avr				
	mai	500					mai				
	jun	500	219 000		266 905		jun	222 000	2 500		256 559
	juil	500					juil				
	août	500					août				
	sep	500					sep		2 500		
	oct	500					oct				
	nov	500					nov				
	déc	500	222 000		273 032		déc	222 000	2 500	50 000	254 617
An 13	jan				273 575	An 18	jan				255 123
	fév						fév				
	mar			2 500			mar		2 500		
	avr						avr				
	mai						mai				
	jun		222 000	2 500	271 288		jun	222 000	2 500		252 652
	juil						juil				
	août						août				
	sep			2 500			sep		2 500		
	oct						oct				
	nov						nov				
	déc		222 000	2 500	10 000		269 523	déc	222 000	37 500	95 000
An 14	jan				270 058	An 19	jan				216 091
	fév						fév				
	mar			2 500			mar		2 500		
	avr						avr				
	mai						mai				
	jun		222 000	2 500	267 736		jun	222 000	2 500		213 231
	juil						juil				
	août						août				
	sep			2 500			sep		2 500		
	oct						oct				
	nov						nov				
	déc		222 000	2 500	20 000		265 928	déc	222 000	2 500	105 000
An 15	jan				266 456	An 20	jan				211 189
	fév						fév				
	mar			2 500			mar		2 500		
	avr						avr				
	mai						mai				
	jun		222 000	2 500	264 099		jun	222 000	2 500		208 280
	juil						juil				
	août						août				
	sep			2 500			sep		2 500		
	oct						oct				
	nov						nov				
	déc		222 000	2 500	30 000		262 247	déc	222 000	2 500	115 000

Document non contractuel. Les chiffres présentés sont la projection de données qui ne sont que des hypothèses appelées à changer dans le temps.